



PLADUR®

ANEXO

DICIEMBRE 2021

Península

Perfilería para Sistemas Pladur®

Perfilería para Sistemas de techo continuo

Perfilería para Sistemas de techo registrable

Accesorios para sistemas de alta seguridad

Montantes y canales Pladur®

PLADUR®

GAMA REFORZADA



FÁCIL INSTALACIÓN

Facilita el paso de las instalaciones



MONTANTES Y CANALES REFORZADOS

Perfiles más resistentes



PRODUCTO CERTIFICADO*

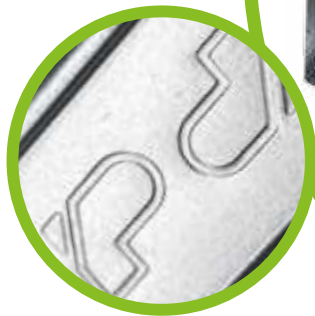
para seguridad de nuestros clientes



ELEMENTS D'OSSATURE METALLIQUES POUR PLAQUES DE PLÂTRE



- Perforaciones con reborde
- Alineación entre taladros



- Estampado P de Pladur® para facilitar la identificación y control en obra



- Más pliegues
- Más espesor

- Perfiles más fáciles de manipular con diseño reforzado



SEGURIDAD MARCA PLADUR®

Mayor reconocimiento en obra.



FÁCIL ATORNILLADO XL

Mayor superficie de atornillado en Perfiles XL

*Ver más información sobre los certificados disponibles en ficha de producto.

Descubre en el **Canal YouTube Pladur®** todas las ventajas de este producto.



Anexo Diciembre 2021 a la Tarifa Pladur® Octubre 2021

PERFILERÍA PARA SISTEMAS PLADUR®

MONTANTES Y CANALES GAMA REFORZADA (Nueva Gama)

CÓDIGO	DENOMINACIÓN ⁽¹⁾	DIMENSIONES (mm)	UDS. PAQUETE	PAQUETES PALÉ	FRANCO DESTINO ZONA 1		FRANCO DESTINO ZONA 2		FRANCO DESTINO ZONA 3	
					€/ml	€/ud	€/ml	€/ud	€/ml	€/ud
296519	Montante M 36/45 XL Z1	36/45 x 3.000	10	36	2,07	6,22	2,08	6,23	2,09	6,26
296518		36/45 x 2.600				5,39		5,40		5,42
226992	Montante 48/35 Z1	48/35 x 4.000	12	42	1,75	7,00	1,76	7,02	1,76	7,05
226991		48/35 x 3.500				6,13		6,14		6,17
226990		48/35 x 3.200				5,60		5,62		5,64
226989		48/35 x 3.000				5,25		5,27		5,29
226988		48/35 x 2.800				4,90		4,91		4,94
226987		48/35 x 2.700				4,73		4,74		4,76
226986		48/35 x 2.600				4,55		4,56		4,58
226984		48/35 x 2.500				4,38		4,39		4,41
291988	Montante 48/45 XL Z1	48/45 x 4.200	10	32	2,36	9,90	2,36	9,93	2,37	9,96
276119		48/45 x 3.800 ■				8,96		8,98		9,02
276118		48/45 x 3.500				8,25		8,27		8,30
276117		48/45 x 3.000				7,07		7,09		7,12
276116		48/45 x 2.800 ■				6,60		6,62		6,64
276115		48/45 x 2.600 ■				6,13		6,15		6,17
296559	Montante M 48/45 XL Z2	48/45 x 3.000	10	36	2,78	8,35	2,79	8,37	2,80	8,40
298446	Montante M 62/45 XL Z1	62/45 x 3.600	10	28	2,49	8,97	2,50	8,99	2,51	9,03
296560		62/45 x 3.000				7,47		7,50		7,52
298445		62/45 x 2.600				6,48		6,50		6,52
227000	Montante 70/35 Z1	70/35 x 4.000	12	30	2,15	8,58	2,15	8,61	2,16	8,64
226999		70/35 x 3.500				7,51		7,53		7,56
226998		70/35 x 3.200				6,87		6,89		6,91
226997		70/35 x 3.000				6,44		6,46		6,48
226996		70/35 x 2.800				6,01		6,03		6,05
226995		70/35 x 2.700				5,79		5,81		5,83
226994		70/35 x 2.600				5,58		5,59		5,62
226993		70/35 x 2.500				5,36		5,38		5,40
291989		Montante 70/45 XL Z1				70/45 x 4.200		10		24
276123	70/45 x 4.000 ■		10,96	10,99	11,03					
276122	70/45 x 3.500		9,59	9,62	9,65					
276121	70/45 x 3.000		8,22	8,24	8,27					
276120	70/45 x 2.700 ■		7,40	7,42	7,45					
296565	Montante 70/45 XL Z2	70/45 x 3.000	10	24	3,24	9,71	3,24	9,73	3,25	9,76
276125	Montante 90/45 XL Z1	90/45 x 4.200	8	25	3,04	12,79	3,05	12,82	3,06	12,87
276124		90/45 x 3.000				9,13		9,16		9,19
296568	Montante 100/45 XL Z1	100/45 x 4.500	8	20	3,34	15,02	3,35	15,06	3,36	15,12
296569	Montante 125/45 XL Z1	125/45 x 6.000	4	30	3,93	23,57	3,94	23,63	3,95	23,71
296570	Canal 36/30 Z2	36/30 x 3.000	10	49	1,60	4,79	1,60	4,80	1,61	4,82
226982	Canal 48/30 Z1	48/30 x 3.000	12	49	1,51	4,52	1,51	4,53	1,52	4,55
276132	Canal 48/47 XL Z2	48/47 x 3.000	8	40	2,61	7,83	2,62	7,85	2,63	7,88
296572	Canal 62/30 Z2	62/30 x 3.000	10	49	1,96	5,87	1,96	5,89	1,97	5,91
226980	Canal 70/30 Z1	70/30 x 3.000	12	30	1,96	5,89	1,97	5,90	1,97	5,92
276134	Canal 70/47 XL Z2	70/47 x 3.000	8	30	3,03	9,10	3,04	9,12	3,05	9,15
276135	Canal 90/47 XL Z2	90/47 x 3.000	8	25	3,16	9,47	3,16	9,49	3,18	9,53
296575	Canal 100/47 XL Z2	100/47 x 3.000	8	20	3,47	10,42	3,48	10,44	3,49	10,48
296576	Canal 125/47 XL Z2	125/47 x 3.000	4	30	3,99	11,98	4,00	12,01	4,02	12,05

(1) Montantes y Canales no compatibles con Gama Antigua

MONTANTES Y CANALES GAMA ESTÁNDAR (Gama Antigua)

CÓDIGO	DENOMINACIÓN ⁽²⁾	DIMENSIONES (mm)	UDS. PAQUETE	PAQUETES PALÉ	FRANCO DESTINO ZONA 1		FRANCO DESTINO ZONA 2		FRANCO DESTINO ZONA 3	
					€/ml	€/ud	€/ml	€/ud	€/ml	€/ud
4070632	Montante 34 ⁽³⁾	34 x 2.600	12	40	2,24	5,84	2,25	5,85	2,26	5,87
4070697	Montante 90	90 x 4.200	8	30	3,25	13,64	3,26	13,68	3,27	13,73
4070671		90 x 3.000				9,74		9,77		9,81
4070636	Montante 125 ⁽³⁾	125 x 6.000	4	40	5,06	30,35	5,07	30,41	5,08	30,50
4070639	Montante 150	150 x 8.000	4	24	5,60	44,84	5,62	44,92	5,63	45,04
4070642	Canal 35 ⁽³⁾	35 x 30 x 3.000	12	40	1,82	5,47	1,83	5,48	1,83	5,50
4070641	Canal 90	90 x 35 x 3.000	8	36	2,74	8,23	2,75	8,25	2,76	8,28
4070644	Canal 125 ⁽³⁾	125 x 35 x 4.000	8	20	4,52	18,08	4,53	18,11	4,54	18,16
4070645	Canal 150	150 x 40 x 4.000	4	42	4,80	19,20	4,81	19,24	4,82	19,29

(2) Montantes y Canales no compatibles con Gama Reforzada

(3) Hasta fin de existencias

■ Pedido mínimo la unidad mínima de venta y plazo a consultar

Este anexo entra en vigor el 12 de Enero de 2022

Se podrán suministrar perfiles M48, M70, T45 y T60 en longitudes diferentes a las incluidas en tarifa con un incremento del 5% en el precio de venta en €/m sobre las longitudes estándar, siendo la cantidad mínima 1 palet.

Esta lista de precios anula las anteriores. Sus precios y datos son válidos, salvo error tipográfico. Quedan reservados todos los derechos, incluida la incorporación de mejoras y modificaciones.

Los precios válidos para facturación serán aquellos sombreados en color (€/ud), siendo los precios por unidad de medida base de material (€/m) aproximados y orientativos

Anexo Diciembre 2021 a la Tarifa Pladur® Octubre 2021

MAESTRAS Y PERFIL DE REFUERZO

CÓDIGO	DENOMINACIÓN	DIMENSIONES (mm)	UDS. PAQUETE	PAQUETES PALÉ	FRANCO DESTINO ZONA 1		FRANCO DESTINO ZONA 2		FRANCO DESTINO ZONA 3	
					€/ml	€/ud	€/ml	€/ud	€/ml	€/ud
161346	Maestra 82 x 16	82 x 3.000	12	60	1,70	5,10	1,70	5,11	1,71	5,13
161517	Maestra 70 X 30	70 x 3.000	10	63	2,17	6,52	2,18	6,53	2,18	6,55
4082068	Perfil de Refuerzo	48 x 3.600	4	36	7,37	26,52	7,38	26,57	7,40	26,64

PERFILES SISTEMA PLADUR® CH

CÓDIGO	DENOMINACIÓN	DIMENSIONES (mm)	UDS. PAQUETE	PAQUETES PALÉ	FRANCO DESTINO ZONA 1		FRANCO DESTINO ZONA 2		FRANCO DESTINO ZONA 3	
					€/ml	€/ud	€/ml	€/ud	€/ml	€/ud
4070795	Montante CH-90	90 x 35 x 3.600	10	10	13,80	49,67	13,81	49,71	13,82	49,77
4070796	Montante E-90	90 x 35 x 3.600	10	10	11,66	41,99	11,67	42,03	11,69	42,08
4070797	Canal J 92	92 x 50 x 3.000	4	25	5,26	15,78	5,27	15,80	5,28	15,84

PERFILERÍA PARA SISTEMAS DE TECHO CONTINUO PLADUR®

PERFILES PARA TECHOS CONTINUOS SISTEMAS PLADUR® T-45

CÓDIGO	DENOMINACIÓN	DIMENSIONES (mm)	UDS. PAQUETE	PAQUETES PALÉ	FRANCO DESTINO ZONA 1		FRANCO DESTINO ZONA 2		FRANCO DESTINO ZONA 3	
					€/ml	€/ud	€/ml	€/ud	€/ml	€/ud
162073	Perfil T-45	45 x 4.500	12	42	1,43	6,45	1,44	6,47	1,44	6,49
162063		45 x 3.000				4,30		4,31		4,33
161456	Perfil PH-45	33,5 x 4.000	12	32	3,28	13,11	3,28	13,14	3,29	13,17
161552		33,5 x 3.000				9,83		9,85		9,88

PERFILES PARA TECHOS CONTINUOS SISTEMAS PLADUR® T-60

CÓDIGO	DENOMINACIÓN	DIMENSIONES (mm)	UDS. PAQUETE	PAQUETES PALÉ	FRANCO DESTINO ZONA 1		FRANCO DESTINO ZONA 2		FRANCO DESTINO ZONA 3	
					€/ml	€/ud	€/ml	€/ud	€/ml	€/ud
4070658	Perfil T-60	60 x 4.500	12	32	2,47	11,10	2,47	11,13	2,48	11,16
4070719		60 x 3.000				7,40		7,42		7,44

PERFILES PERIMETRALES PARA TECHOS CONTINUOS PLADUR®

CÓDIGO	DENOMINACIÓN	DIMENSIONES (mm)	UDS. PAQUETE	PAQUETES PALÉ	FRANCO DESTINO ZONA 1		FRANCO DESTINO ZONA 2		FRANCO DESTINO ZONA 3	
					€/ml	€/ud	€/ml	€/ud	€/ml	€/ud
4070804	Perfil Sombra	40 x 25 x 3.000	24	20	2,11	6,32	2,11	6,33	2,11	6,34
161348	Angular L 24	24 x 24 x 3.000	24	36	1,22	3,67	1,23	3,68	1,23	3,68
161554	Angular L 30	30 x 30 x 3.000	24	36	1,36	4,07	1,36	4,08	1,36	4,09
4070799	Canal Clip	20 x 30 x 3.000	12	36	1,54	4,61	1,54	4,62	1,54	4,63
161347	Perfil U 31	31 x 2.400	12	44	1,73	4,14	1,73	4,15	1,74	4,17
162046	Perfil U 30	29 x 3.000	10	32	1,50	4,49	1,50	4,50	1,50	4,51
161824		29 x 2.400				3,59		3,60		3,61

PERFILES TECHOS CONTINUOS GRANDES LUCES (GL)

CÓDIGO	DENOMINACIÓN	DIMENSIONES (mm)	UDS. PAQUETE	PAQUETES PALÉ	FRANCO DESTINO ZONA 1		FRANCO DESTINO ZONA 2		FRANCO DESTINO ZONA 3	
					€/ml	€/ud	€/ml	€/ud	€/ml	€/ud
96405	Canal GL	6000	4	24	14,76	88,59	14,78	88,70	14,81	88,86

OTROS ACCESORIOS

ACCESORIOS PARA SISTEMAS DE ALTA SEGURIDAD

CÓDIGO	DENOMINACIÓN	DIMENSIONES (mm)	UNIDADES PALET	FRANCO DESTINO ZONA 1		FRANCO DESTINO ZONA 2		FRANCO DESTINO ZONA 3	
				€/m ²	€/ud	€/m ²	€/ud	€/m ²	€/ud
4070777	Chapa Pladur® Alta Seguridad	1.350 x 1.200 x 0,6	100	19,70	31,91	19,74	31,98	19,81	32,09

■ Pedido mínimo la unidad mínima de venta y plazo a consultar

Este anexo entra en vigor el 12 de Enero de 2022

Se podrán suministrar perfiles M48, M70, T45 y T60 en longitudes diferentes a las incluidas en tarifa con un incremento del 5% en el precio de venta en €/m sobre las longitudes estándar, siendo la cantidad mínima 1 palet.

Esta lista de precios anula las anteriores. Sus precios y datos son válidos, salvo error tipográfico. Quedan reservados todos los derechos, incluida la incorporación de mejoras y modificaciones.

Los precios válidos para facturación serán aquellos sombreados en color (€/ud), siendo los precios por unidad de medida base de material (€/m) aproximados y orientativos

Anexo Diciembre 2021 a la Tarifa Pladur® Octubre 2021

PERFILERÍA PARA SISTEMAS DE TECHO REGISTRABLE PLADUR®

PERFILES PARA TECHOS REGISTRABLES PLADUR®

CÓDIGO	DENOMINACIÓN	DIMENSIONES (mm)	UDS. PAQUETE	PAQUETES PALÉ	FRANCO DESTINO ZONA 1		FRANCO DESTINO ZONA 2		FRANCO DESTINO ZONA 3	
					€/ml	€/ud	€/ml	€/ud	€/ml	€/ud
4070853	Primario Blanco 24x43	3.600	20	30	1,75	6,30	1,75	6,31	1,76	6,33
4071731	Secundario Blanco 24x38 TR ²	1.200	60	72	1,75	2,10	1,75	2,10	1,76	2,11
4071733		600	60	144		1,05		1,05		1,05
4070854	Secundario Blanco 24x35	1.200	60	72	1,56	1,88	1,57	1,88	1,57	1,88
4070855	Secundario Blanco 24x30	600	60	144	1,49	0,90	1,49	0,90	1,50	0,90
161409	Angular Blanco 24x24	3.000	50	50	1,46	4,37	1,46	4,38	1,46	4,39
4070860	Primario Blanco 15x43	3.600	20	32	1,92	6,93	1,93	6,94	1,93	6,95
4070862	Secundario Blanco 15x38	1.200	60	72	1,92	2,31	1,93	2,31	1,93	2,32
4070861		600	60	144		1,15		1,16		1,16
4070863	Angular Blanco 19x19	3.000	36	54	1,39	4,18	1,40	4,19	1,40	4,19
4070713	Primario Negro 24x43	3.600	20	30	1,92	6,93	1,93	6,94	1,93	6,95
4070715	Secundario Negro 24x38	1.200	60	72	1,92	2,31	1,93	2,31	1,93	2,32
4070717		600	60	144		1,15		1,16		1,16
4070647	Angular Negro 24x19	3.000	36	49	1,60	4,80	1,60	4,81	1,61	4,82
4071163	Primario Negro 15x43	3.600 ■	20	32	2,12	7,64	2,12	7,65	2,13	7,66
4071164	Secundario Negro 15x38	1.200 ■	60	72	2,12	2,55	2,12	2,55	2,13	2,55
4070696		600 ■	60	144		1,27		1,27		1,28

Perfilería disponible bajo pedido en color Aluminio, con un incremento sobre el precio tarifa de color blanco del 15%.

Consultar al SAC plazo de entrega y cantidad mínima.

En el caso del Angular, las medidas 24x24 y 19x19 solo están disponibles en Blanco. En el resto de colores las medidas son 24x19.



*Referencia RAL aproximada.

■ Pedido mínimo la unidad mínima de venta y plazo a consultar

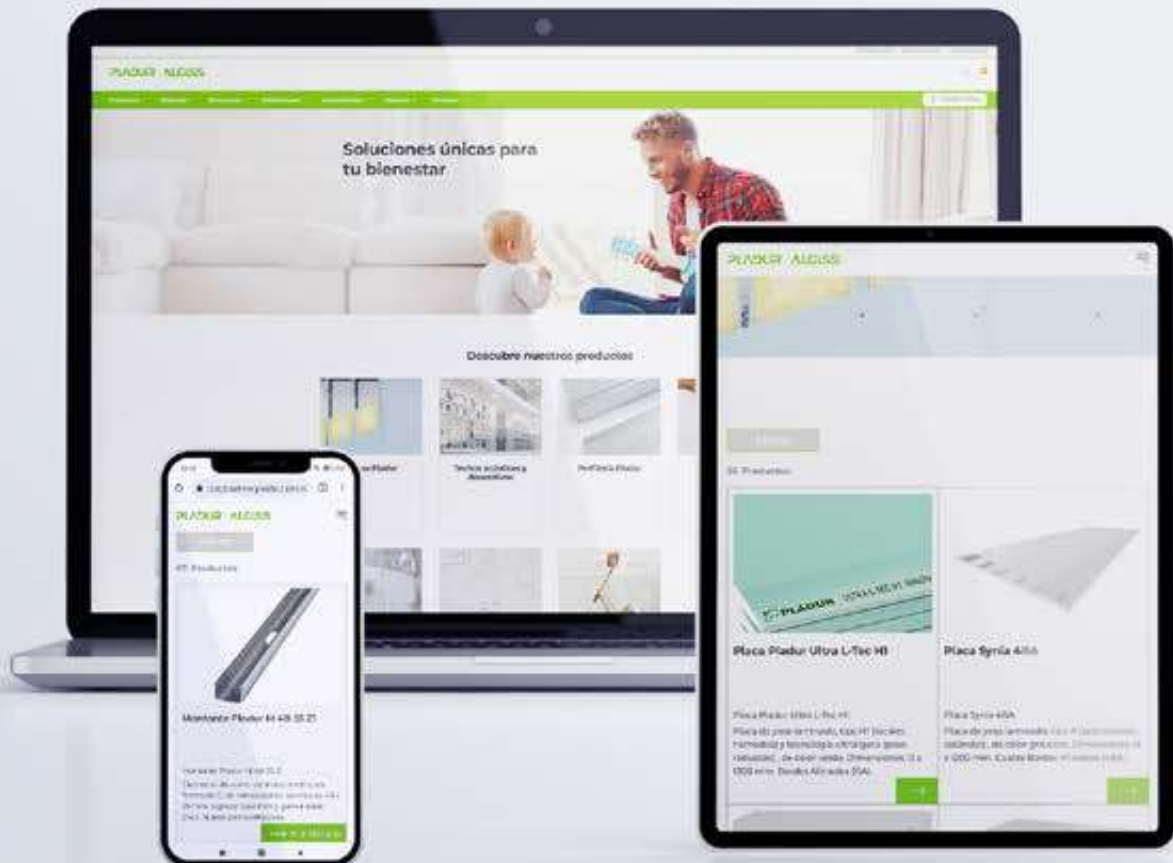
Este anexo entra en vigor el 12 de Enero de 2022

Esta lista de precios anula las anteriores. Sus precios y datos son válidos, salvo error tipográfico. Quedan reservados todos los derechos, incluida la incorporación de mejoras y modificaciones.

Los precios válidos para facturación serán aquellos sombreados en color (€/ud), siendo los precios por unidad de medida base de material (€/m) aproximados y orientativos

NUEVA WEB CORPORATIVA DE PLADUR®

corporativo.pladur.com



MÁS
INTUITIVA

MÁS
ACCESIBLE

MÁS
INFORMACIÓN

CONDICIONES GENERALES DE VENTA

Salvo condiciones especiales expresamente pactadas por escrito entre el comprador y PLADUR GYPSUM S.A.U. (Pladur®), se considera que toda la venta relativa a los artículos incluidos en la lista de precios Pladur® se sujetará a las siguientes:

CLÁUSULAS Y CONDICIONES GENERALES DE VENTA DE PLADUR GYPSUM S.A.U. (PLADUR®)

1. Los precios Franco Destino se entienden para materiales sobre camión completo de tipo cortinas correderas de 24 T en cualquier punto de la Península Ibérica.
2. PLADUR GYPSUM, S.A.U. (Pladur®) podrá ajustar las cantidades pedidas en función de las limitaciones de carga del medio de transporte empleado con el fin de no sobrepasar los límites legalmente establecidos, sin que este hecho pueda dar lugar a reclamación alguna por parte del comprador.
3. En las facturas se incluirán los impuestos que estén en vigor en el momento del suministro.
4. Los materiales se facturarán a los precios de las listas de precios vigentes en la fecha del pedido; excepto para el caso de pedidos cuya fecha de entrega difiera en más de siete días de la del pedido, en cuyo caso se aplicarán los precios vigentes en la fecha de suministro.
5. Los materiales que figuran en la lista de precios como de semiserie y/o especiales no tienen garantizada su disponibilidad de stock en fábrica, por lo que estarán supeditados a plazo de suministro y cantidad mínima, bajo pedido.
6. No se admitirá la anulación de pedidos correspondientes a materiales ya fabricados o en curso de fabricación.
7. Los plazos de entrega facilitados a los compradores tienen carácter aproximado.
8. La mercancía podrá ser facturada a partir del momento en que se produzca la aceptación del pedido.
9. Cada entrega de mercancía podrá ser objeto de facturación independiente.
10. Las expediciones son siempre por cuenta y riesgo del comprador, aunque los precios a aplicar sean Franco Destino. PLADUR GYPSUM, S.A.U. (Pladur®) no se hace responsable de los retrasos en que pueda incurrir el transportista.
11. Salvo concesión de crédito en las condiciones que al efecto convengan las partes, el pago de la mercancía se realizará al contado.
12. En el caso de incumplimiento del plazo de pago pactado, PLADUR GYPSUM, S.A.U. podrá facturar al comprador en concepto de interés de demora la cantidad que resulte de la aplicación de la legislación en vigor sobre morosidad en operaciones comerciales.
13. La transferencia de la propiedad de la mercancía vendida sólo se producirá cuando el comprador haya realizado el pago íntegro de su precio, y éste haya sido efectivamente recibido por PLADUR GYPSUM, S.A.U. (Pladur®). Hasta tanto se produzca este hecho, el comprador se obliga a salvaguardar en todo momento los derechos que corresponden a PLADUR GYPSUM, S.A.U. (Pladur®).
14. No se admitirá la devolución de los materiales suministrados.
15. Las dimensiones, espesores y pesos de los materiales son aproximados. PLADUR GYPSUM, S.A.U. (Pladur®) se reserva el derecho de modificar las características de los productos.
16. Previa presentación de reclamación por el cliente e inspección por PLADUR GYPSUM, S.A.U. (Pladur®) de resultar defectuoso un material, PLADUR GYPSUM, S.A.U. (Pladur®) se obliga únicamente a reponer dicho material. PLADUR GYPSUM, S.A.U. (Pladur®) podrá exigir, a su voluntad, con carácter previo a la reposición, la devolución del material defectuoso. Cualquier reclamación deberá efectuarse dentro de los quince días siguientes a la entrega del material.
17. El uso y/o instalación de los materiales Pladur® por no profesionales o sin tener en cuenta las indicaciones o instrucciones facilitadas por PLADUR GYPSUM, S.A.U. (Pladur®) y/o derivadas de la buena práctica en la instalación de estos productos, así como su utilización para fines distintos de aquellos para los que fueron concebidos, eximirá a PLADUR GYPSUM, S.A.U. (Pladur®) de cualquier tipo de responsabilidad.
18. PLADUR GYPSUM, S.A.U. (Pladur®) solamente reconocerá como SISTEMAS Pladur® aquellos que hayan sido realizados exclusivamente con los productos Pladur®, certificando de esta manera, y a través de los ensayos correspondientes, las prestaciones y calidades de cada uno de los mismos.

DATOS PERSONALES

Los datos personales recibidos de nuestros clientes se integran, salvo oposición expresa por su parte, en nuestro fichero de clientes, para asegurar la máxima eficiencia en el proceso de pedidos y entregas. De acuerdo con la legislación aplicable, el cliente tendrá en todo momento el derecho de acceso, rectificación, borrado y portabilidad de sus datos, que puede ejercitar en la dirección dpr@pladur.com. Toda la información relativa al procesamiento de datos personales del cliente está disponible en nuestra página web <https://corporativo.pladur.com/es-es/politica-de-privacidad/>

PLADUR®

Servicio de Atención al Cliente

91 088 00 89

Horario: De lunes a jueves
de 8:30 a 18:00 h.

Viernes de 8:30 a 14:30 h.

Para contactar con el Delegado
Comercial de su zona, consulte
"Red Comercial" en nuestra página web

clientes@pladur.com



 [pladur.com](https://www.pladur.com)
[corporativo.pladur.com](https://www.corporativo.pladur.com)



PLADUR® es una marca registrada en favor de Pladur® Gypsum, S.A.U.

ESTA LISTA DE PRECIOS ANULA LAS ANTERIORES.
Sus precios y datos son válidos, salvo error tipográfico. Quedan reservados todos los derechos, incluida la incorporación de mejoras y modificaciones. La presentación real de los productos puede diferir de las imágenes incluidas en el presente documento. Edición 1 Diciembre 2021.